



WERTSCHÖPFUNG FÜR DIE ZUKUNFT

GLOBAL CENTER OF EXCELLENCE

INTERNATIONALITÄT
LEHRE & FORSCHUNG

NACHHALTIGK

WERTSCHÖPFUNG FÜR DIE ZUKUNFT

GLOBAL



IN SYMBIOSE

EIT

CENTER OF EXCELLENCE



Die Montanuniversität Leoben kann auf eine sehr erfolgreiche Vergangenheit und eine langjährige und stolze Tradition als Ort der Exzellenz in Wissenschaft und Lehre zurückblicken. „Wertschöpfung für die Zukunft“ als zentrales Motto für die Entwicklung der Montanuniversität stellt das wesentliche Anliegen aus universitärer Sicht dar.

LEHRE & FORSCHUNG



LEHRE & FORSCHUNG
IN SYMBIOSE



Die im Leitbild verankerte Symbiose aus Lehre und Forschung trägt wesentlich zur stetigen Weiterentwicklung und Umsetzung von wissenschaftlichen Erkenntnissen bei. Ein fundierter Mix aus Theorie

und Praxis bilden hierfür die Basis. Forschung und Lehre ergeben eine Einheit, daher orientieren sich die Studienrichtungen der Montanuniversität entlang des Wertschöpfungskreislaufes.



INTERNATIONALITÄT



INTERNATIONALITÄT
(ER)LEBEN



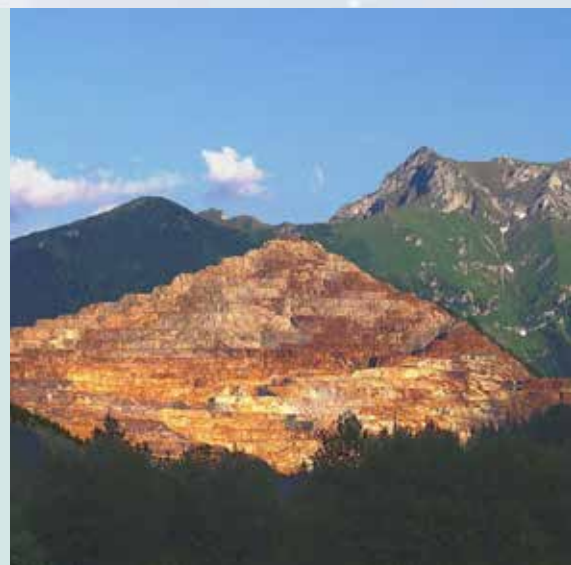
Durch die Förderung der Teilnahme an nationalen und internationalen Austauschprogrammen mit anderen Universitäten und der weltweiten Wirtschaft wird ein wichtiger Grundstein für die Zukunft der Studierenden der Montanuniversität Leoben gelegt. Sie erhalten dadurch Zugang zu anderen Denkschulen und internationalen Communities.



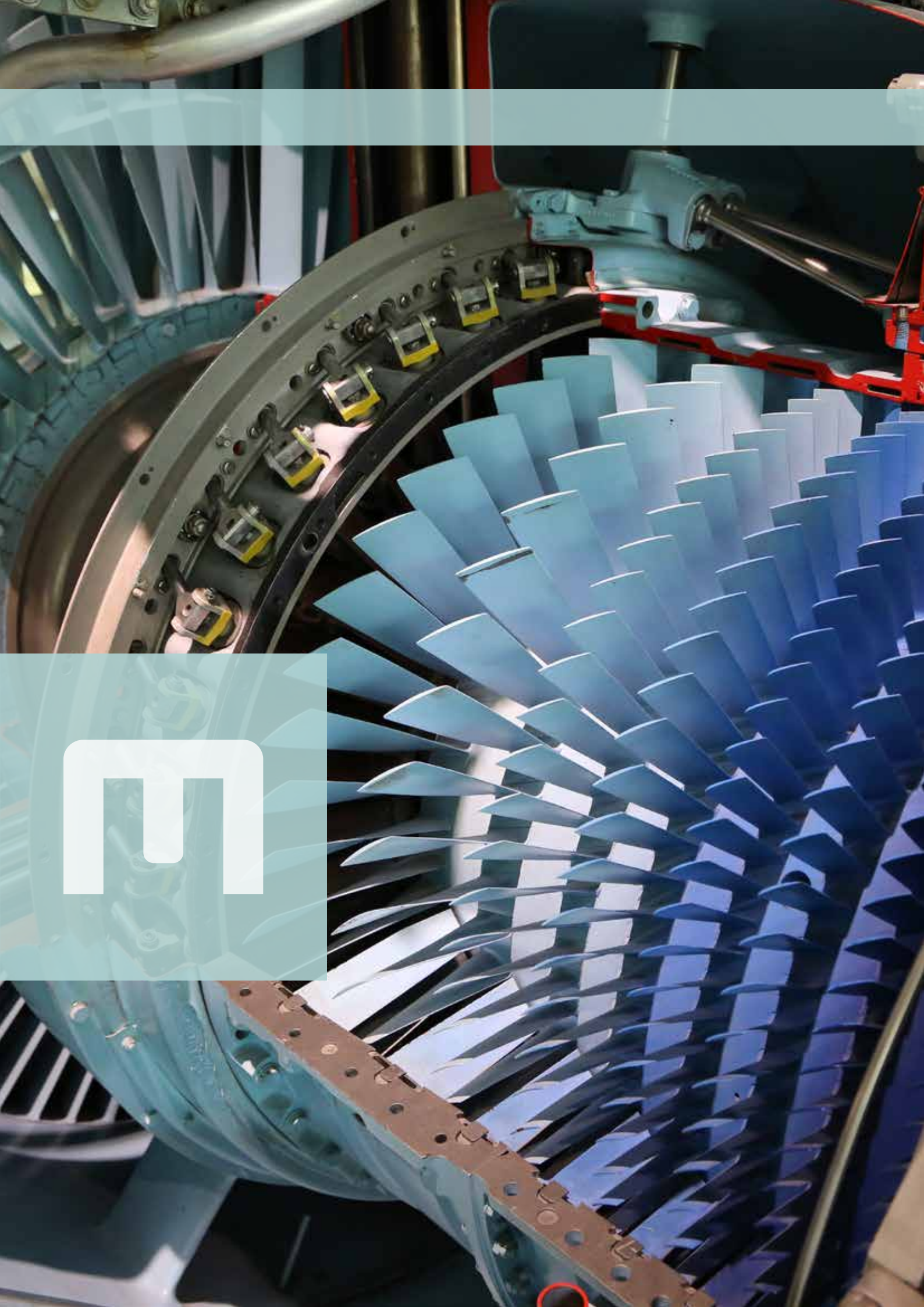
NACHHALTIGKEIT



Das Forschungsprofil der Montanuniversität umfasst den Wertschöpfungskreislauf von der Rohstoffgewinnung und -verarbeitung über die Metallurgie, die Hochleistungswerkstoffe, dem Prozess- und Produktengineering bis zur Umwelttechnik und Recycling und hat sich als zentrale Aufgabe für die Zukunft gemacht, Nachhaltigkeit im Wertschöpfungskreislauf zu etablieren und die Entwicklung modernster Herstellungs- und Fertigungsverfahren voranzutreiben.



NACHHALTIG DENKEN



MONTANUNIVERSITÄT LEOBEN



1 Peter-Tunner-Gebäude 2 Erzherzog-Johann-Trakt 3 Impulszentrum für Werkstoffe (IZW)

4 Impulszentrum für Rohstoffe (IZR) 5 Zentrum für Kunststofftechnik 6 Akademie der Montanuniversität

7 Roh- und Werkstoffzentrum (RWZ) 8 Technologietransferzentrum (TTZ) 9 Rabcewicz-Gebäude

KERNKOMPETENZEN



Universitäts Campus

- 1 **Hauptgebäude**, Franz-Josef-Straße 18
- 2 **Rittingergebäude**, Franz-Josef-Straße 18
- 3 **Chemiegebäude**, Franz-Josef-Straße 18
- 4 **Umweltschutzgebäude**, Franz-Josef-Straße 18
- 5 **Metallurgiegebäude**, Franz-Josef-Straße 18
- 6 **Werkhallen**, Franz-Josef-Straße 18
- 7 **Erzherzog-Johann-Trakt**, Franz-Josef-Straße 18
- 8 **Rabcewiczgebäude**, Parkstraße 27
- 9 **Akademie der Wissenschaften**, Jahnstraße 12
- 10 **Peter-Tunner-Gebäude**, Peter-Tunner-Straße 5
- 11 **TTZ**, Peter-Tunner-Straße 27
- 12 **RWZ**, Erzherzog-Johann-Straße 3, Max-Tendler-Straße 9
- 13 **IZW**, Max-Tendler-Straße 9, Roseggerstraße 12
- 14 **Kunststofftechnik**, Otto-Glöckel-Straße 2
- 15 **Akademie Montanuniversität**, Peter-Tunner-Straße 15
- 16 **IZR**, Roseggerstraße 11a
- 17 **ZAT**, Peter-Tunner-Straße 19



Montanuniversität Leoben

A-8700 Leoben

Franz-Josef-Straße 18

Tel.: +43 3842 402

Fax: +43 3842 402-7702

E-Mail: office@unileoben.ac.at

www.unileoben.ac.at