

## Mit globalem Exzellenz-Programm zur wertschöpfungsorientierten Instandhaltung

34. ÖVIA Kongress, 07.10.2020; Daniela Ebner, Alfred Kinz

## Globale Organisations-Struktur von Alpla



- Global leader in packaging solutions
- 181 production sites
- 20 900 employees
- € 3.8 Billion euros total sales 2019

# Marktsegmente

Our high-quality packaging



**Beverage**



**Food**



**Milk & Dairy**



**Beauty Care**



**Home Care**



**Oils and lubricants**



**Pharmaceuticals**

## Operational Excellence

### Definition

Operational Excellence steht bei ALPLA für die Bereitstellung von Verpackungslösungen, die konsequent das erforderliche Maß der steigenden Anforderungen unserer Kunden zu Service und Qualität zu optimalen Kosten erfüllen.

Der Fokus liegt auf unserem Kernprozess „Produzieren, Lagern und Liefern von Produkten“ einschließlich aller damit verbundenen unterstützenden Aktivitäten.

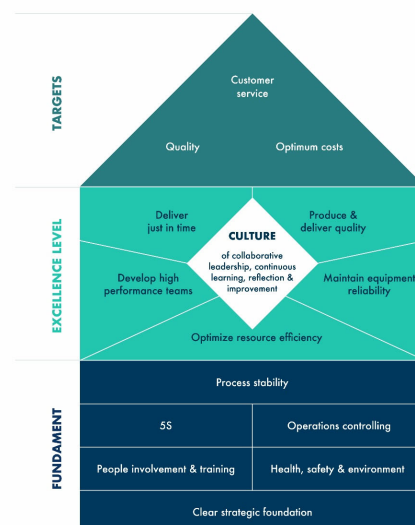
### Vision

Wir schaffen das geeignete Umfeld, um unsere Mitarbeiter zu motivieren und sie dahingehend zu befähigen, positiv zum Betriebserfolg beizutragen.

Durch das Streben nach Exzellenz werden wir die Kundenzufriedenheit erhöhen und unsere Position als bevorzugter Lieferant auf dem Markt verbessern.

### OPERATIONAL EXCELLENCE HOUSE

ALPLA



## NEXT: unser Programm für Operational Excellence!

Das weltweite Programm NEXT bedeutet für ALPLA einen **Kulturwandel**: Wir erkennen Verbesserungspotenzial und neue Chancen durch ein **aktives Involvement der Mitarbeitenden** frühzeitig. Durch schlankere Prozesse können wir unsere **Effizienz steigern und so Qualität und Kosten optimieren**. Dies unterstützt die strategische Stoßrichtung sowie die **Erfüllung von steigenden Kundenanforderungen**. Die Zusammenarbeit und Abstimmung zwischen Corporate, Regionen und Werken verbessert sich. Das vorhandene **Wissen teilen wir weltweit**. Unsere Mitarbeiterinnen und Mitarbeiter motivieren wir, den Prozess auf allen Ebenen aktiv und **eigenverantwortlich** zu gestalten. **Durch NEXT können wir Operational Excellence in unseren Werken erreichen.**

## NEXT Prinzipien → unsere Erfolgsfaktoren



**Evolution statt Revolution**



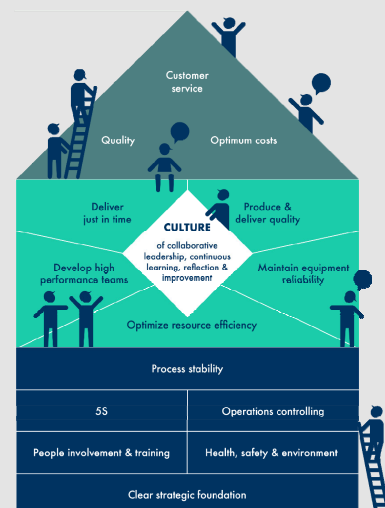
**Freiheit und Flexibilität statt Verpflichtung**



**Einfachheit statt komplexe Systeme**

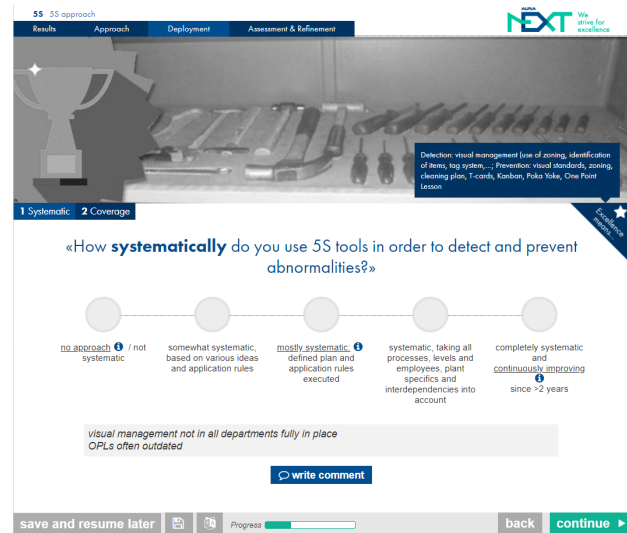


**Nachhaltigkeit statt Eintagsfliegen**



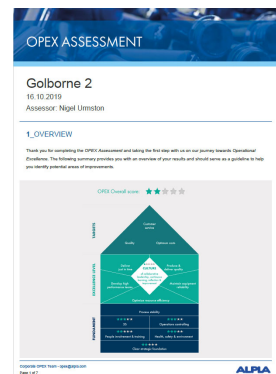
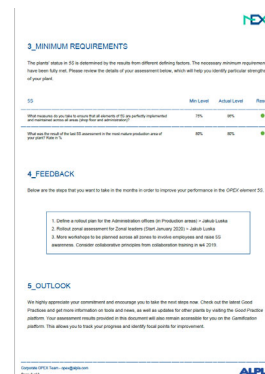
## OPEX Assessment

- Selbst-Assessment (Werksleitung → Team!)
- Wichtigstes Tool um OPEX-Reifegrad zu evaluieren (1-5 Sterne)
- Ganzheitlicher Ansatz: RADAR + Aktionsfragen
- Online Tool / standardisierte Antworten → globaler Vergleich möglich
- Fokus aufs Fundament – bis Prozessstabilität erreicht ist
- Sofortiges Feedback!



## OPEX Assessment

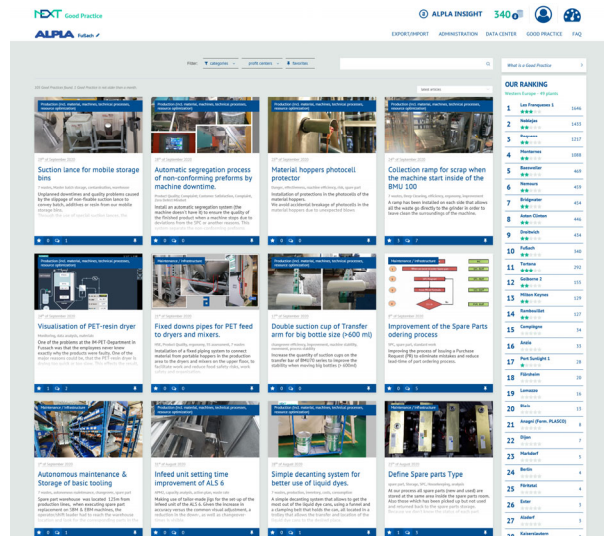
- Selbst-Assessment (Werksleitung → Team!)
- Wichtigstes Tool um OPEX-Reifegrad zu evaluieren (1-5 Sterne)
- Ganzheitlicher Ansatz: RADAR + Aktionsfragen
- Online Tool / standardisierte Antworten → globaler Vergleich möglich
- Fokus aufs Fundament – bis Prozessstabilität erreicht ist
- Sofortiges Feedback!





## „Good Practice“ Plattform

- Weltweiter Good Practice Austausch
- Online Zugriff für alle Mitarbeiter
- Werke entscheiden über Good Practice und laden diese hoch; Qualitätsüberprüfung auf Region-/Corporate Ebene
- Leser „bewerten“ die Good Practice und geben Feedback
- Werksprofil liefert Statistik über Erfolg der eigenen Good Practices



## NEXT Gamification

- Dashboard mit Überblick über NEXT Aktivitäten
- Anreizsystem für Verbesserungen / Aktivitäten („Alpha-coins“)
- Jährlicher Award für die Top Performer
- Mitarbeiter wählen den Preis gemeinschaftlich im Vorfeld aus



# Vision

## ALPLA Maintenance System

- Alle Aspekte des ALPLA Maintenance Management Systems sind so gestaltet, dass die Equipment spezifische Verfügbarkeit und Zuverlässigkeit erreicht und eine maximale Anlagenauslastung zu optimalen Kosten ermöglicht wird.
- Alle involvierten Mitarbeitenden und Führungskräfte leisten, durch kontinuierliche Verbesserung der Effizienz und Effektivität, ihren bestmöglichen Beitrag zur Minimierung der instandhaltungsbezogenen Stillstandszeiten sowie der Instandhaltungs- und Ausfallskosten.

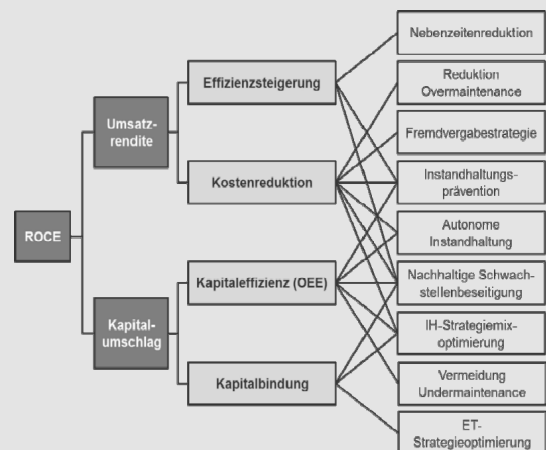
## Wertschöpfungsorientierte Instandhaltung

**ALPLA Maintenance System auf Wertschöpfung ausgerichtet**

**Strategische Projekte nur mit added value**

**Kommunikation & Kollaboration wesentliche Projektbestandteile**

**Mitarbeitende stehen im Fokus**



## NEXT Prinzipien am Beispiel Autonome Instandhaltung



### Evolution

- „on the Job“ Training
- Schrittweise Aufgabenübertragung



### Einfachheit

- Klarheit in der Kommunikation
- Anleitungen/Checklisten mit Bildern und Symbolen



### Freiwilligkeit

- Pilotbereich im Werk freiwillig
- Verantwortungsbewusstsein und Ownership
- Übernahme Patenschaft für Zone



### Nachhaltigkeit

- Konsequente Anwendung Kollaborations-Prinzipien
- Nachhaltige Integration in Prozesse und Abläufe

## Ergebnisse Einführung Autonome Instandhaltung



- Reduktion ungeplanter Stillstände um 10% → Erhöhung OEE
- Erhöhung TEEP



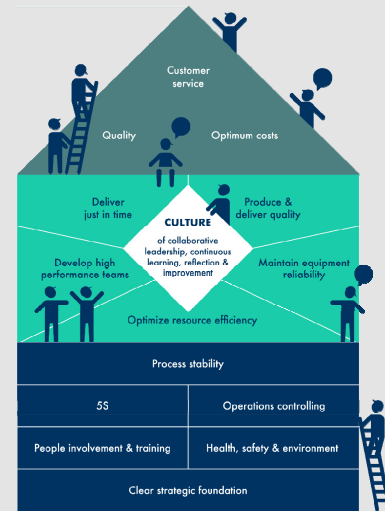
- Reduktion Ersatzteilkosten durch frühzeitige Fehlererkennung
- Reduktion Überstunden Instandhaltung um 20%



- Verbesserung der Kollaboration zwischen Produktion und Instandhaltung

## Unsere Erkenntnisse

- Mitarbeiter Einbindung  
→ mehr Eigenverantwortung
- Ganzheitliche verschränkte Sichtweise  
→ verbesserte interdisziplinäre Problemlösung
- Konsequente Messung Effektivität bei Verbesserungsprojekten  
→ wertschöpfungsorientiertes Handeln
- NEXT Prinzipien und Erfolgsfaktoren haben sich in der Krise bewährt!



**Thank You, Vielen Dank,  
Merci Beaucoup, Muito Obrigado,  
Muchas Gracias, Grazie Mille, 谢谢,  
Спасибо, Dziękuję, شکرا, धन्यवाद**