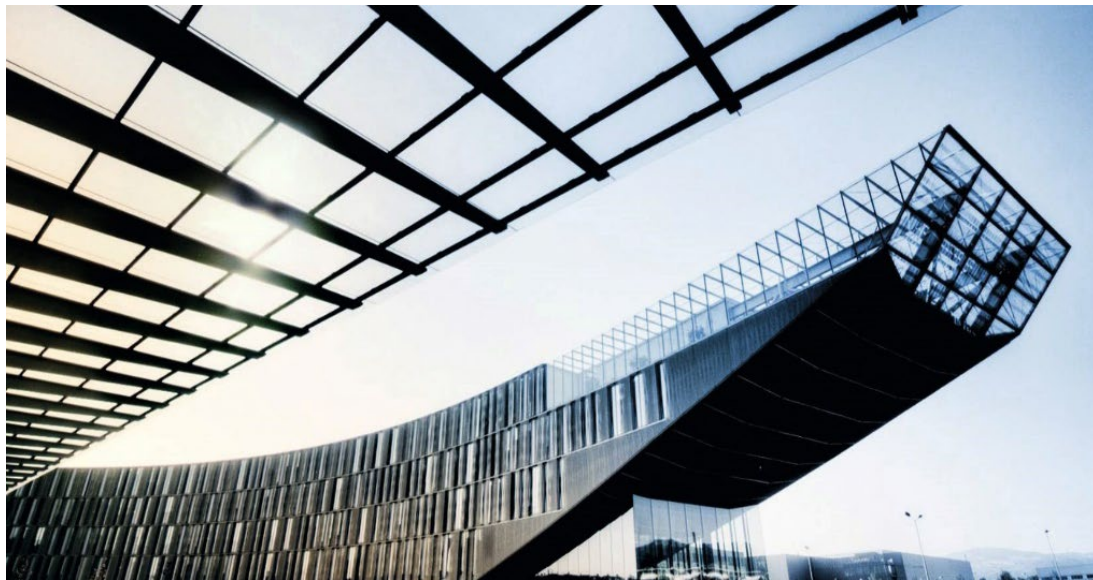


Metal Engineering Division

Jubiläumstagung – 30 Jahre ÖVIA

voestalpine Konzern

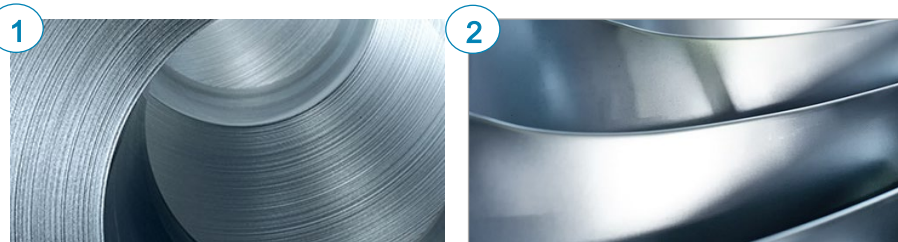
KENNZAHLEN*



- » Mitarbeiter: 51.907
- » Umsatz: 13.561 Millionen EUR
- » EBITDA: 1.565 Millionen EUR
- » EBIT: 779 Millionen EUR
- » EBITDA-Marge: 11,5 %

*Kennzahlen: FY 18/19

DIE VIER DIVISIONEN



STEEL DIVISION

4,887 Mrd. EUR
Umsatz

35 % Umsatzanteil
10.877 Mitarbeiter



HIGH PERFORMANCE METALS DIVISION

3,136 Mrd. EUR
Umsatz

22 % Umsatzanteil
14.398 Mitarbeiter



METAL ENGINEERING DIVISION

3,147 Mrd. EUR
Umsatz

22 % Umsatzanteil
13.501 Mitarbeiter



METAL FORMING DIVISION

2,937 Mrd. EUR
Umsatz

21 % Umsatzanteil
12.240 Mitarbeiter

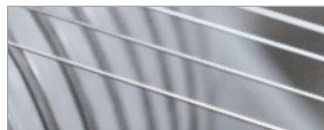
DIE GESCHÄFTSBEREICHE



RAILWAY SYSTEMS



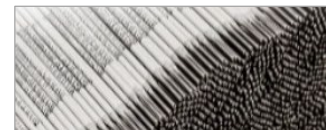
STEEL



WIRE TECHNOLOGY



TUBULARS



WELDING CONSUMABLES

Globaler Marktführer

**1.410 Mio. EUR
Umsatz**

7.143 Mitarbeiter

Produktionskapazität:
600.000 t/a (Schienen)

Europäischer
Top Anbieter

**826 Mio. EUR
Umsatz**

1.339 Mitarbeiter

Produktionskapazität:
1,7 Mio. t/a

Europäischer
Top Anbieter

**521 Mio. EUR
Umsatz**

1.099 Mitarbeiter

Produktionskap.: >
750.000 t/a

Globaler
Top Anbieter

**543 Mio. EUR
Umsatz**

1.306 Mitarbeiter

Produktionskapazität:
420.000 t/a

Globaler
Top Anbieter

**608 Mio. EUR
Umsatz**

2.517 Mitarbeiter

Produktionsvolumen: >
100.000t/a

voestalpine RAILWAY SYSTEMS

STRATEGISCHE GESCHÄFTSFELDER

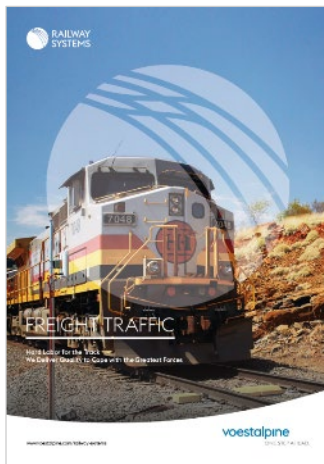
HOCH-
GESCHWINDIGKEIT



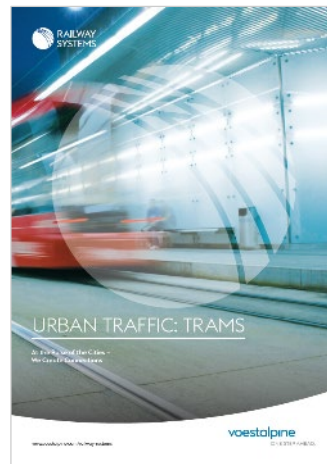
MISCHVERKEHR



GÜTERVERKEHR



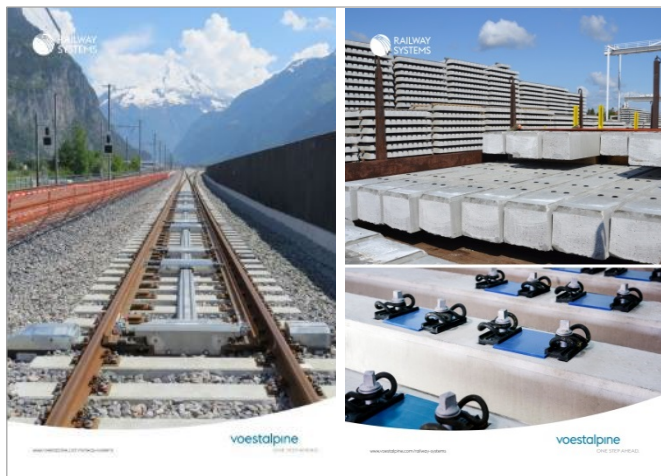
NAHVERKEHR
Straßenbahn U-Bahn & S-Bahn



voestalpine RAILWAY SYSTEMS

STRATEGISCHE BUSINESS UNITS

TURNOUT & FIXATION SYSTEMS



RAIL



SIGNALING

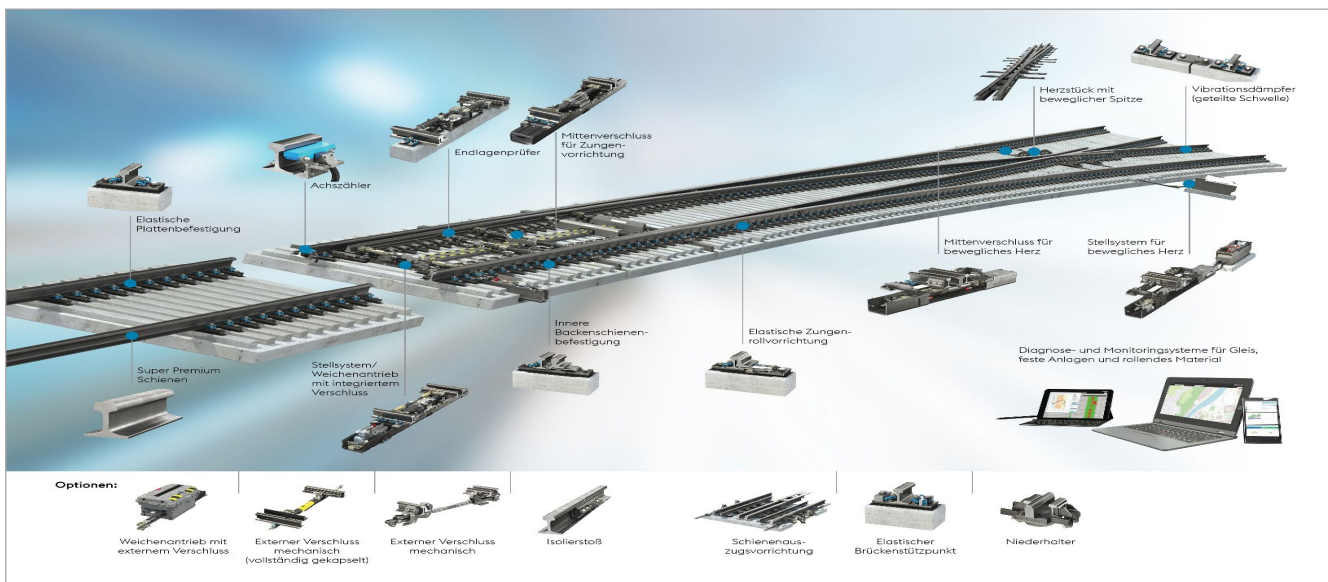


TRACK SOLUTIONS



RAILWAY INFRASTRUKTUR SYSTEM

SYSTEM APPROACH



Vielen Dank!

Donawitz , 27.06.2019

Martin Reisetbauer