

Aus einer Aufzählung eine Folie generieren

PowerPoint 2010 - Aufbau

ZID/Dagmar Serb

V.01/Dez2012

AUS EINER AUFZÄHLUNG EINE FOLIE GENERIEREN 1

Aus einer Aufzählung eine Folie generieren

1. Wechseln Sie **Miniaturansichtsbereich** auf die **Gliederungs-Ansicht**.

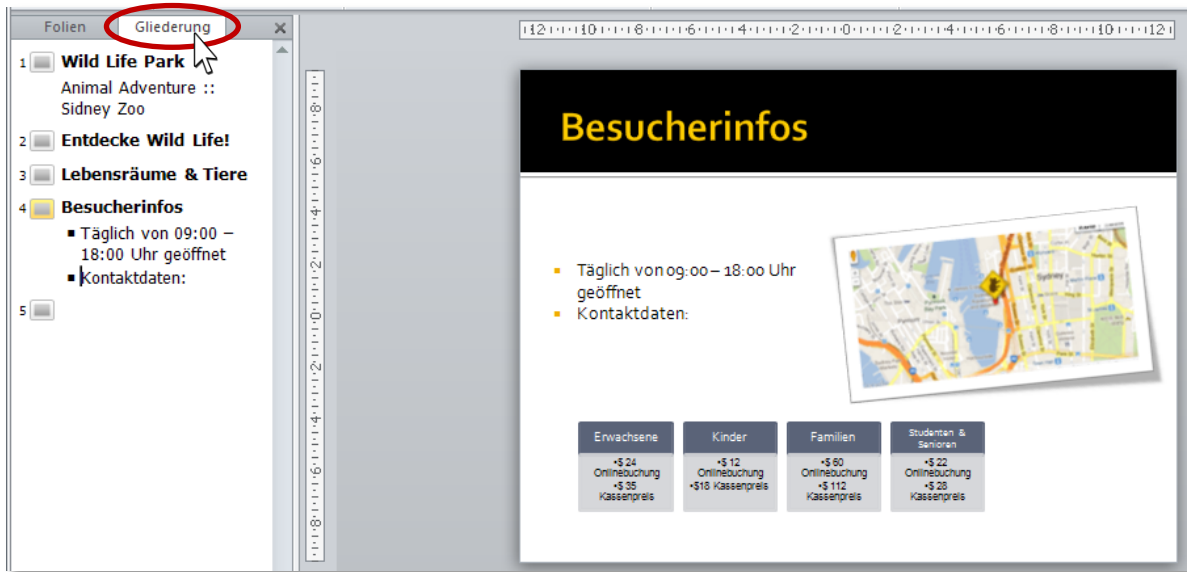


Abbildung 1: Gliederungsansicht

2. **Positionieren** Sie den Cursor beim gewünschten **Aufzählungspunkt**.

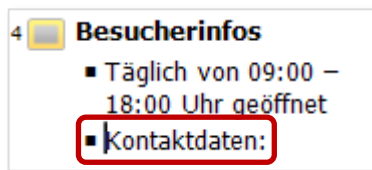


Abbildung 2: Cursor positionieren

3. Drücken Sie die **TASTEN [UMSCHALT] + [TAB]**.

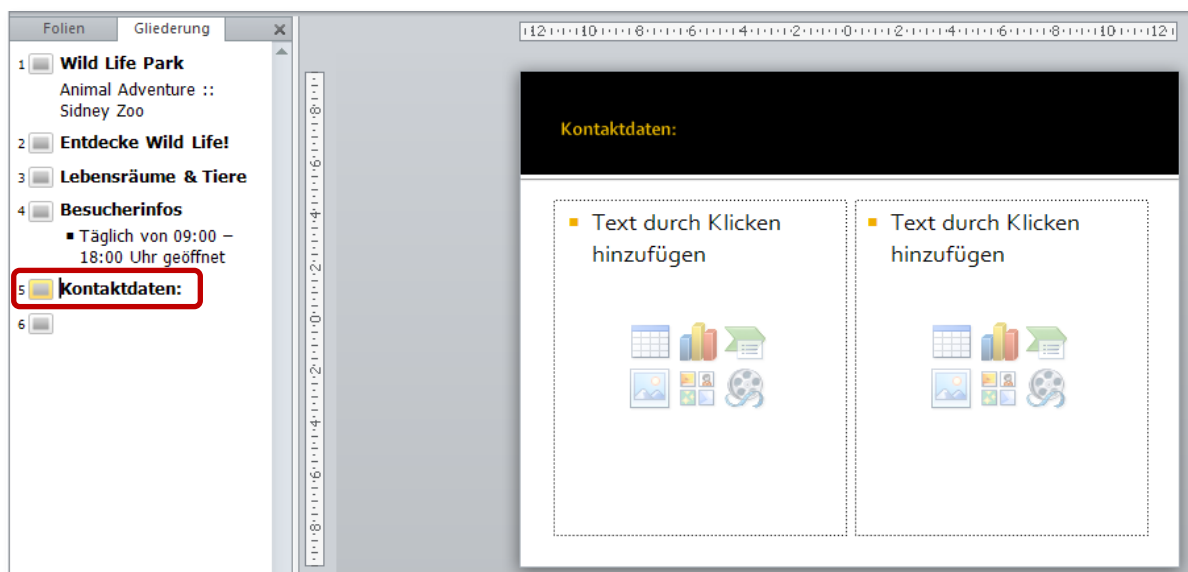
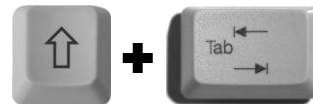


Abbildung 3: Aus der ursprünglichen Aufzählung entstand eine eigene Folie